



ГБУК КО
**КАЛУЖСКИЙ
ТЕАТР
ЮНОГО
ЗРИТЕЛЯ**

ТЕХНИЧЕСКИЕ ПАРАМЕТРЫ

Документ предназначен для персонала театральных коллективов.

Указанные в данном документе параметры могут изменяться и обновляться по мере необходимости.



ТЕАТР ЮНОГО ЗРИТЕЛЯ В Г. КАЛУГА – уникальная некоммерческая площадка. Он был основан в 1964 году энтузиастами и ведущими актерами театра драмы Вольской Л. В. и Цветковым В. М., как народный театр.

В 2025 году театр переехал в новое здание, в стенах которого теперь становятся возможны к реализации многочисленные, разнообразные по жанру и форме, традиционные и инновационные театральные проекты.

СОДЕРЖАНИЕ

Содержание.....	03
Общая информация.....	04
СЦЕНА: Общие положения.....	05
Основные габариты и параметры сцены.....	06
Состав основного оборудования.....	09
Верхняя механика сцены.....	10
Одежда сцены.....	11
ЗОНА ПОГРУЗКИ-РАЗГРУЗКИ.....	12
ЗРИТЕЛЬНЫЙ ЗАЛ: Общие положения.....	13
Схемы размещения зрительских мест.....	14
ОСВЕТИТЕЛЬНОЕ ОБОРУДОВАНИЕ И ЭЛЕКТРИЧЕСТВО: Общие положения.....	15
АКУСТИКА И ЗВУКОВОЕ ОБОРУДОВАНИЕ.....	16
ВИДЕООБОРУДОВАНИЕ: Проекционный экран и видео проекция на сцене.....	17
ГРИМЕРНЫЕ КОМНАТЫ: Общие положения.....	20
БЕЗОПАСНОСТЬ: Основные требования.....	22
КОНТАКТНАЯ ИНФОРМАЦИЯ.....	24

ОБЩАЯ ИНФОРМАЦИЯ

АДМИНИСТРАТОР: +7 (4842) 40-43-14 **ДЛЯ СПРАВOK:** +7 (4842) 40-43-11

ЗАМЕСТИТЕЛЬ ДИРЕКТОРА ПО ТЕХ.ВОПРОСАМ: tyzkaluga@adm.kaluga.ru

В процессе планирования техническая дирекция Театра может заранее запросить документацию по следующим вопросам:

- Технический райдер мероприятия. Вы можете получить стандартную форму райдера у арт-менеджера проекта;
- Техническую документацию декоративного оформления, любых конструкций и приборов, используемых в мероприятии;
- Сведения о противопожарной пропитке материалов, используемых для сценического и декоративного оформления, конструкций и реквизита;
- Спецификации и сертификаты любых спецэффектов (дым машины, снег машины, машины мыльных пузырей, лазерные установки и пр.), трюкового оборудования, а также лицензии и допуски персонала управляющего спецэффектами и трюковым оборудованием;
- Технические графики планируемых работ и мероприятий;
- План развеса светового оборудования;
- Сводную ведомость по расположению подвесного оборудования и конструкций с указанием всех весов, и точек крепления;
- Сводную ведомость по подключению электроприборов с указанием нагрузки и типа подключения;
- Списки административного, художественного и технического персонала, информацию об автотранспорте.

**ПОЖАЛУЙСТА, ДО ПОДПИСАНИЯ КАКИХ-ЛИБО ДОКУМЕНТОВ
ОБСУДИТЕ ВСЕ ИНТЕРЕСУЮЩИЕ ВАС ВОПРОСЫ С ЗАВЕДУЩЕЙ ПОСТАНОВОЧНОЙ ЧАСТЬЮ**

СЦЕНА ОБЩИЕ ПОЛОЖЕНИЯ

Сцена Театра Юного Зрителя представляет собой классическую сцену-коробку черного цвета без постоянной авансцены.

Вы можете ознакомиться с чертежами и схемами на страницах ниже.



Возможности зала позволяют полностью демонтировать сцену и зрительные ряды, если это необходимо, а также выстроить сцену и зрительные ряды по индивидуальному плану (*подробнее см. «Зрительный зал»*).

Сценический комплекс Театрального центра оснащен занавесом, комплектом одежды сцены (*подробнее см. «Одежда сцены»*), подъемно-опускными штанкетами с автоматическим управлением с пульта и системой автоматизированного пожаротушения.

Непосредственно за сценой расположено рабочее пространство, приспособленное для временного хранения декораций, реквизита и костюма во время мероприятий. Рабочее пространство связано со сценой двумя проходами.

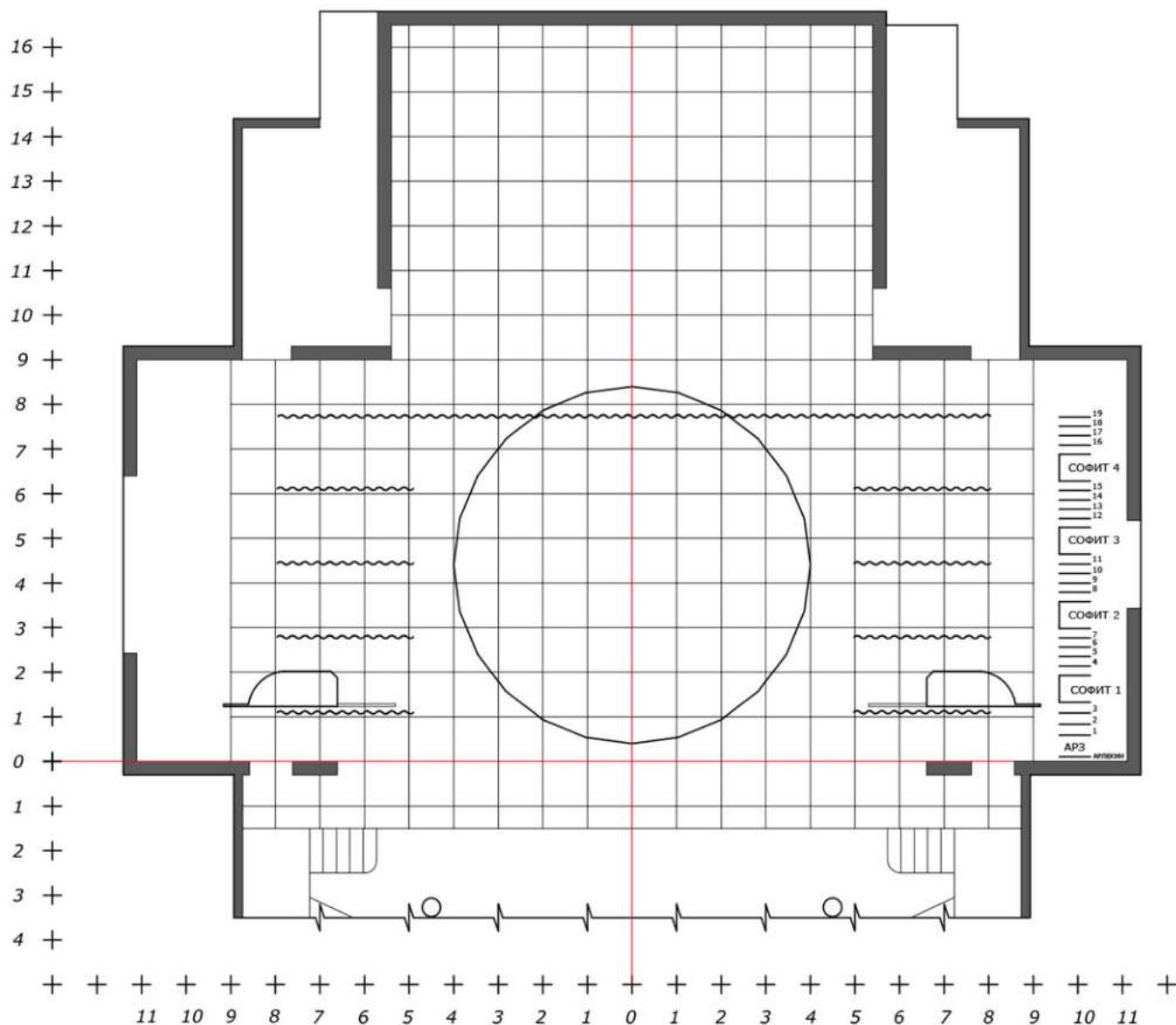
ОСНОВНЫЕ ГАБАРИТЫ И ПАРАМЕТРЫ СЦЕНЫ

БОЛЬШАЯ СЦЕНА

№п/п	Параметры сцены
1.	Ширина зеркала — 13,2 м
2.	Высота зеркала — 6,0 м
3.	Количество штанкетов — 21 шт.
4.	Длина штанкетов — 15 м
5.	Высота до колосников — 11 м
6.	Круг поворотный диам. 8 м
7.	Люки-провалы, 4 шт., 80x80 см
8.	Проекционный экран — 1 шт.
9.	Сетка проекционная — 1 шт.
10.	Нити проекционные — 15x5,5 м, по всей длине штанкета
11.	Кулисы черный бархат, 4 плана
12.	Задник подъемный — черный бархат
13.	Авансцена — 17,4x1,45 м
14.	Глубина сцены без учета авансцены — 8,6 м
15.	Арьерсцены, ширина 10,8 м, глубина 8 м, высота 6 м
16.	Управление механикой сцены осуществляется от пульта

ОСНОВНЫЕ ГАБАРИТЫ И ПАРАМЕТРЫ СЦЕНЫ

БОЛЬШАЯ СЦЕНА

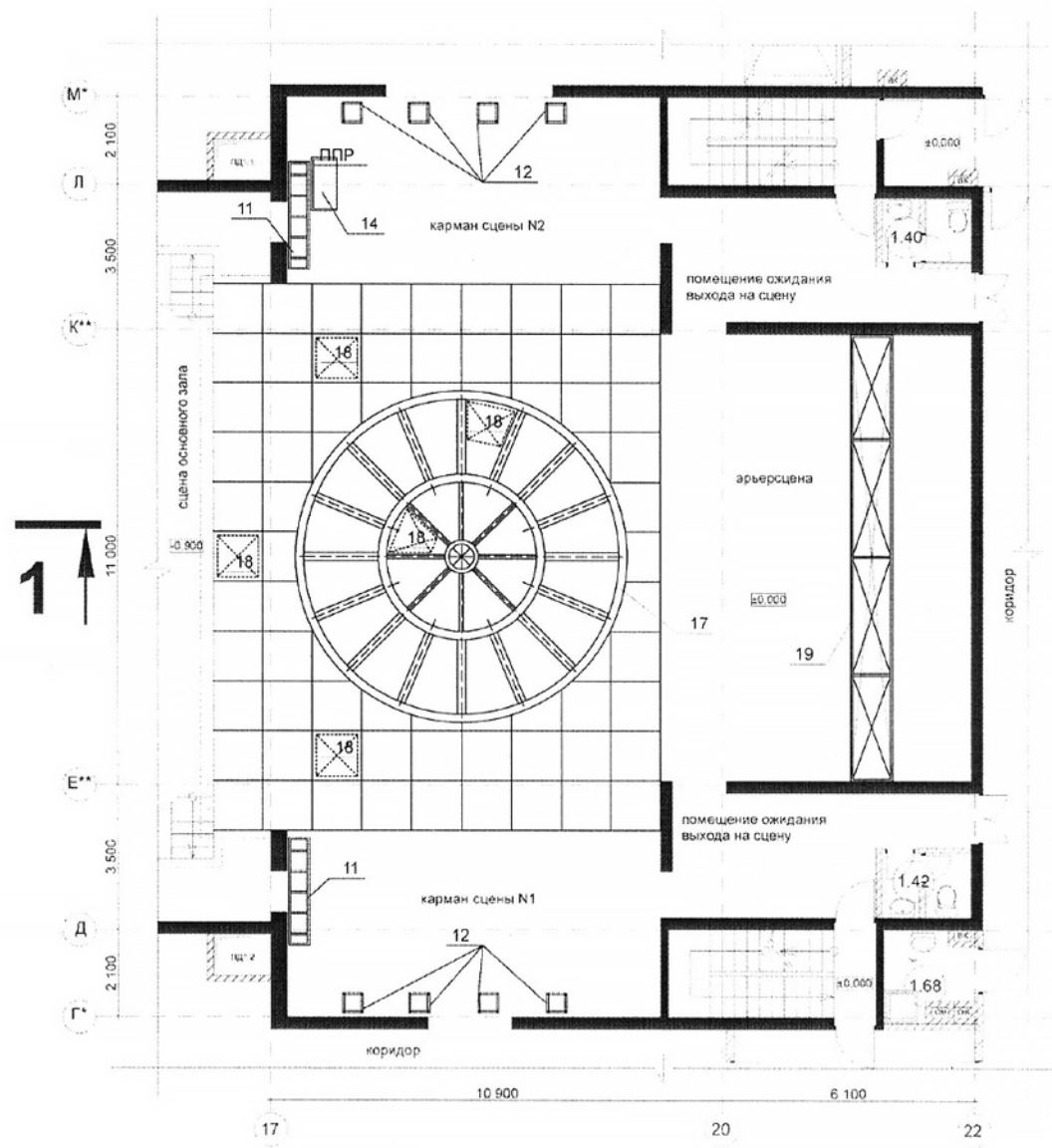


Развеска

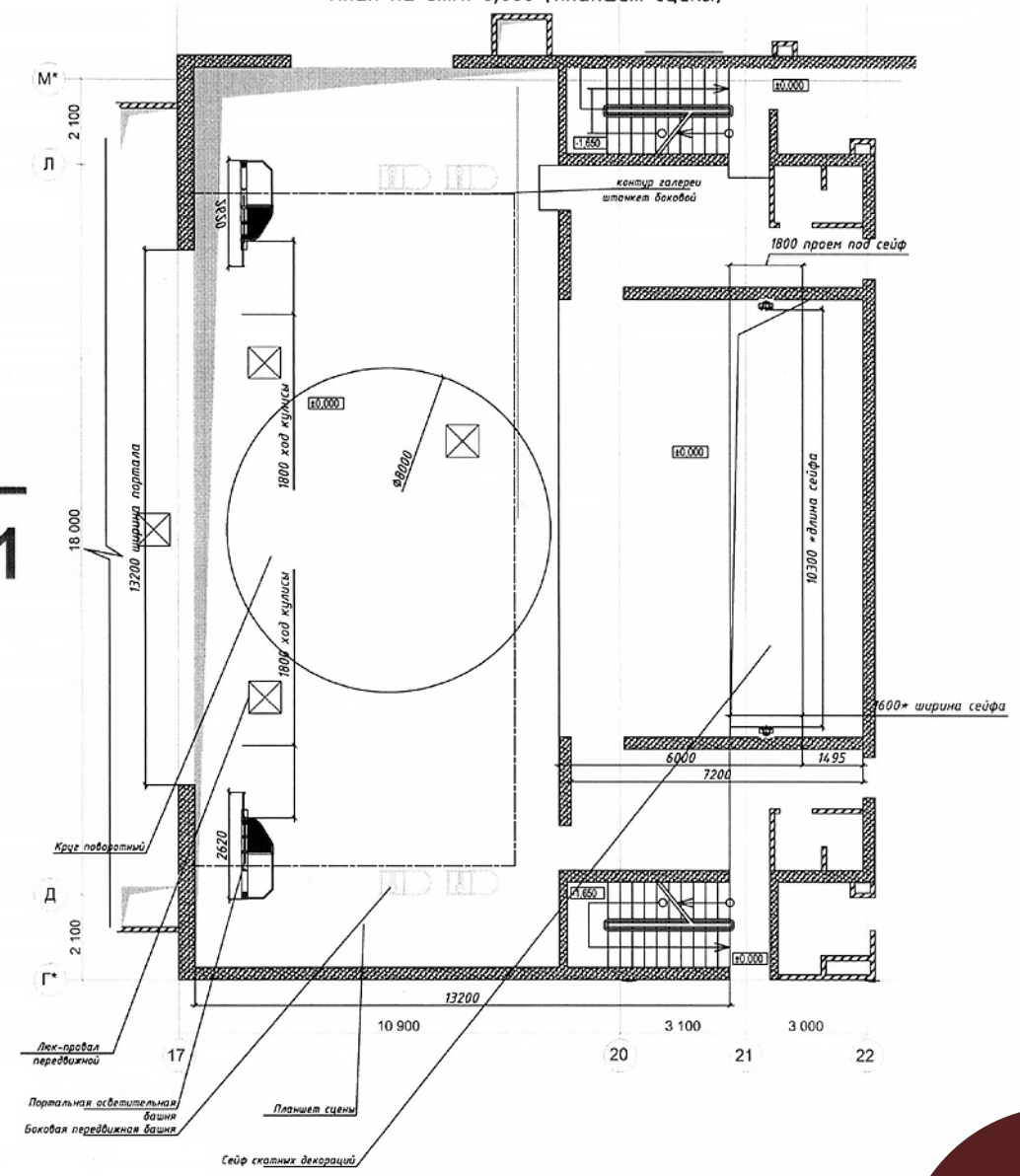
№	НАИМЕНОВАНИЕ
	АРЛЕКИН
АРЗ	
1	
2	ПАДУГА
3	КУЛИСЫ
1 СОФИТ	
4	
5	
6	ПАДУГА
7	КУЛИСЫ
2 СОФИТ	
8	
9	
10	ПАДУГА
11	КУЛИСЫ
3 СОФИТ	
12	
13	
14	ПАДУГА
15	КУЛИСЫ
4 СОФИТ	
16	КУЛИСА
17	
18	
19	ЗАДНИК

ОСНОВНЫЕ ГАБАРИТЫ И ПАРАМЕТРЫ СЦЕНЫ

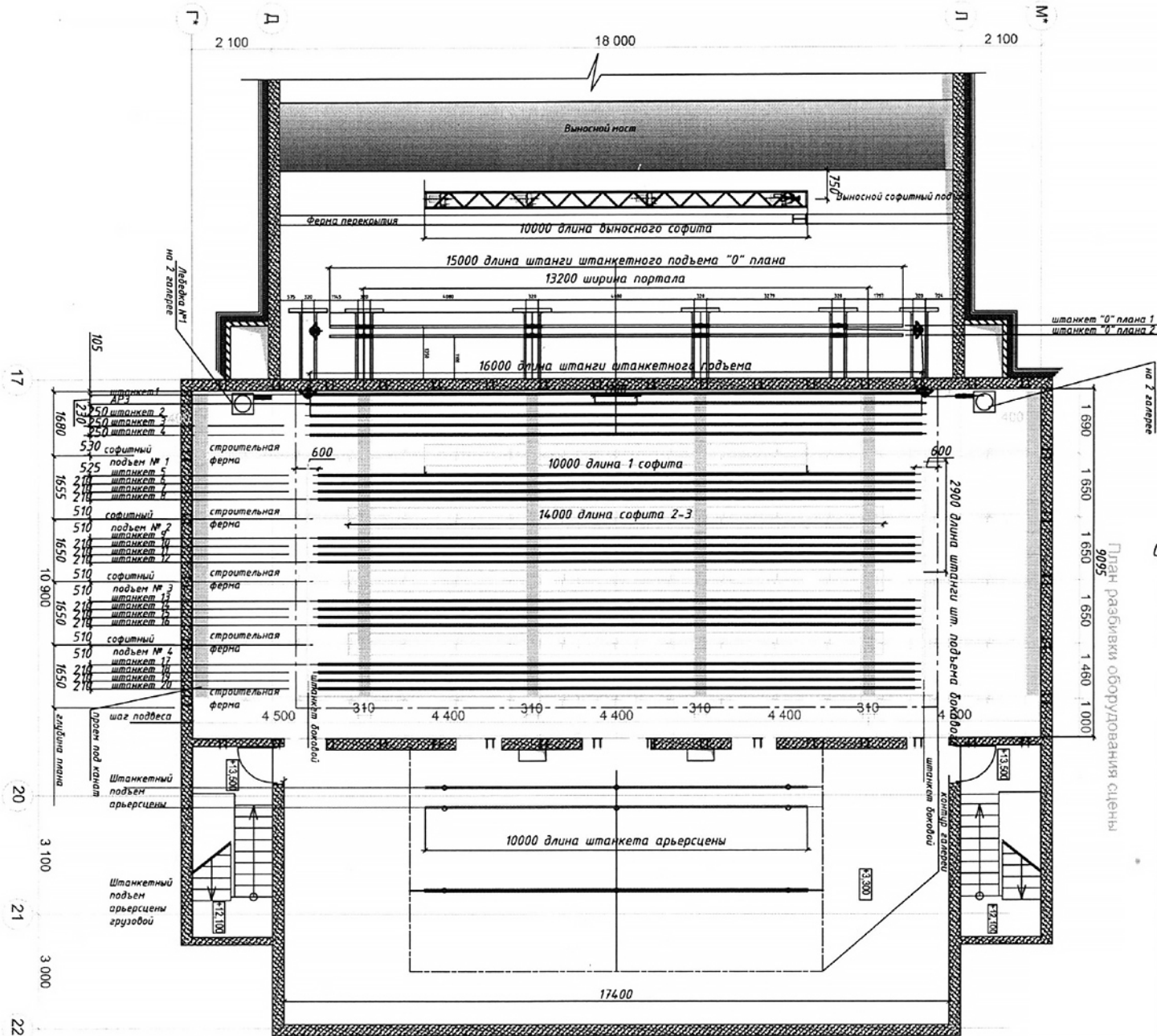
БОЛЬШАЯ СЦЕНА



План на отм. 0,000 (планшет сцены)



СОСТАВ ОСНОВНОГО ОБОРУДОВАНИЯ



Состав основного оборудования:

1. Дорога-балка беспротиводесная - 1
2. Попланный мобильный занавес - 2
3. Штанкетный подъем нулевого плана (с телескопическими удлинителями 1,3м) - 2
4. Штанкетный подъем попланный (с телескопическими удлинителями 1,3м) - 20
5. Штанкетный подъем боковой - 4
6. Попланный софитный подъем (№1, №2, №3, №4) - 4
7. Выносной софитный подъем (авансцена) - 1
8. Точечный подъем (тип1, тип2) - 2
9. Портальная осветительная башня - 2
10. Боковая передвижная башня - 4
11. Штанкетный подъем арьерсцены - 2
12. Штанкетный подъем арьерсцены грузовой - 1
13. Рама световая - 4
14. Закладные металлоконструкции - 1
15. Опорные металлоконструкции - 1
16. Планшет сцены - 1
17. Круг поворотный - 1
18. Люк-продол - 4
19. Сейф скатных декораций - 1

ВЕРХНЯЯ МЕХАНИКА СЦЕНЫ

ПРИМЕЧАНИЕ

МЕХАНИКА		
1	4 софитных подъема внутри коробки сцены	ширина 13 м, 2х уровневые, макс высота подъёма ???
2	выносной софитный подъем перед авансценой	алюм ферма
3	выносной мост над партером	
4	ложи боковые нижняя и верхняя	необслуживаемые
5	портальные башни перекатные	диапазон переката: 1 м, 2 уровня
6	боковые передвижные башни по 2 шт на сторону (всего 4 шт)	диапазон перемещения: до 3х м, 4 уровня
7	галереи 1-го уровня	доступны при высоком положении штанкетного хозяйства

ПОДКЛЮЧЕНИЯ		
1	планшет (4 лючка)	HP Schucko, DMX-512 5-pin
2	авансцена (2 лючка)	HP Schucko, DMX-512 5-pin, ethernet
3	круг (2 лючка)	HP Schucko, DMX-512 5-pin
4	32А	на стадии исполнения
5	диммерные линии	!!! отсутствуют !!!
6	в зале	!!! отсутствуют !!!

ДЕЖУРНОЕ ОСВЕЩЕНИЕ		
1	освещение Зрительного Зала	вкл/выкл в регуляторной
2	галереи	вкл/выкл по месту
3	сцена	!!! отсутствует !!!
4	подсветка безопасного выхода со сцены	у-е с ППР

РЕГУЛЯТОРНАЯ (СВЕТ / ВИДЕО)		
1	на 2-м этаже в конце зрительного зала, окна раздвижные	
2	места для водящих	сбоку от регуляторной с 2х сторон, выделенная зона
3	трансляция	на стадии исполнения
4	Тех.ТВ	на стадии исполнения
5	Техническая связь	на стадии исполнения
6	световая консоль MA3 Light	(в 3м моде, MaNet)
7	количество юниверсов - 12	MaNET, портноды в 3м моде, можно расширить до 24х
8	система резервирования (BackUp)	в разработке
9	удаленное управление (Web-Remote)	в разработке

СВЕТОПАРК		
1	1 СОФИТ	прибор полного вращения типа Spot Silver Star Neptune 700 - 5 шт. прибор полного вращения типа WASH Silver Star Pluto 800 - 4 шт.
2	2 СОФИТ	прибор полного вращения типа Spot Silver Star Neptune 700 - 5 шт. прибор полного вращения типа WASH Clay Paky MIDI-B WW - 6 шт. прожектор светодиодный типа CYC Имлайт АРТИСТ 1000 CYC - 4 шт.

ПРИМЕЧАНИЕ

3	3 СОФИТ	прибор полного вращения типа Spot Silver Star Neptune 700 - 5 шт. прибор полного вращения типа WASH Silver Star Pluto 4000 - 6 шт. прожектор светодиодный типа CYC ETC CS CYC - 5 шт.
4	4 СОФИТ	прибор полного вращения типа Spot Silver Star Neptune 700 - 5 шт. прибор полного вращения типа WASH Silver Star Pluto 4000 - 6 шт. прожектор светодиодный типа CYC Имлайт АРТИСТ 1000 CYC - 6 шт.
5	ВЫНОСНОЙ СОФИТ	прибор полного вращения типа Spot Robe T1-Profile - 4 шт. прибор полного вращения типа Spot Silver Star Neptune 700 - 1 шт. прибор полного вращения типа WASH Clay Paky K-EYE 10 HCR - 4 шт.
6	МОСТ	светодиодный профильный прожектор Silver Star Eclipse 250 CW 19° - 5 шт. светодиодный профильный прожектор Silver Star Eclipse 250 WW 19° - 5 шт.
7	ЛОЖИ БОКОВЫЕ	светодиодный профильный прожектор DTS Soprano 15-30° - 8 шт. светодиодный профильный прожектор Clay Paky Actoris 26° - 4 шт. прибор полного вращения типа Spot Ayrton Diablo - 2 шт. прибор полного вращения типа WASH Silver Star Pluto 4000 - 4 шт.
8	БАШНИ БОКОВЫЕ	светодиодный профильный прожектор Silver Star PRIME HEX 25-50° - 4 шт. светодиодный профильный прожектор Silver Star Eclipse 250 WW 19° - 4 шт. светодиодный профильный прожектор Silver Star Eclipse 250 CW 26° - 4 шт.
9	ПОРТАЛЬНЫЕ БАШНИ	светодиодный профильный прожектор Silver Star PRIME HEX 19° - 4 шт. светодиодный профильный прожектор Clay Paky Actoris 26° - 4 шт.
10	ГАЛЕРЕИ	светодиодный профильный прожектор Silver Star PRIME HEX 15-30° - 6 шт.
СПЕЦЭФФЕКТЫ		
1	генератор тумана	Antari HZ-500 2 шт.
2	генератор дыма	Antari M-5 2 шт.
3	стробоскоп	Silver Star (RGBW) - 4 шт, на 2м и 3м софитах по краям
ДОП. ОБОРУДОВАНИЕ		
1	прибор полного вращения Clay Paky Mini-B (6 шт)	с отсекателями
2	прожектор следящего света Dialighting FS-350	на штативе, перемещаемый, светодиодный RGBW
3	процессор расширения юниверсов	Ma3 Processing Unit-M (8 портов)
4	коммутация	в наличии

ОДЕЖДА СЦЕНЫ

№ п/п	Описание	Ед. изм.	Количество
1.	АРЗ (в комплекте 2 полотна) бархат 350 гр./м ² на подкладке габардин 180 гр./м ² . Коэф. Складки 2,0. Размеры 10,1х7,0 м. Цвет серый. Ткани не поддерживающие горение	шт.	1
2.	Арлекин бархат 350 гр./м ² на подкладке габардин 180 гр./м ² . Коэф. Складки 2,0. Размер 16х1,4 м. Цвет серый. Ткани не поддерживающие горение	шт.	1
3.	Падуга бархат 350 гр./м ² на подкладке габардин 180 гр./м ² . Коэф. Складки 1,5. Размеры 16х1,4 м. Цвет черный. Ткани не поддерживающие горение	шт.	4
4.	Кулиса бархат 350 гр./м ² . На подкладке габардин 180 гр./м ² . Коэф. Складки 1,5. Размеры 2х7,0 м. Цвет черный. Ткани не поддерживающие горение	шт.	8

5.	Задник (в комплекте 2 шт.) бархат 350 гр./м ² на подкладке габардин 180 гр./м ² . Коэф. Складки 1,5. Размеры 7,6х7,0. Цвет черный. Ткани не поддерживающие горение	шт.	1
6.	Попланный занавес (в комплекте 2 шт.) бархат 350 гр./м ² на подкладке габардин 180 гр./м ² . Коэф. Складки 1,5. Размеры 7,6х7,0. Цвет черный. Ткани не поддерживающие горение	шт.	1
7.	Шторы на двери (в комплекте 2 шт.) бархат 350 гр./м ² на подкладке бархат 350 гр./м ² . Коэф. Складки 2,0. Размеры 2,0х2,3. Цвет черный. Ткани не поддерживающие горение	шт.	4

ЗОНА ПОГРУЗКИ-РАЗГРУЗКИ

Погрузочно-разгрузочные работы осуществляются в задней части здания. На пути следования нет арок или ограничителей высоты.

ПРИЕЗД ПО ПРЕДВАРИТЕЛЬНОЙ ЗАЯВКЕ И СОГЛАСОВАНИЮ С АДМИНИСТРАЦИЕЙ.

Транспорт и зона парковки:

Калужский областной театр юного зрителя имеет свою зону парковки. Но заранее, весь приезжающий транспорт необходимо согласовывать с администрацией театра.

Разрешён заезд на территорию грузовиков, длина борта которых не превышает 8 м.

Для комфортного проезда в любое время суток рекомендованный габарит грузового автотранспорта:

Длина — до 4 м Ширина — до 2 м Высота – не ограничена.



ЗРИТЕЛЬНЫЙ ЗАЛ ОБЩИЕ ПОЛОЖЕНИЯ

В театре функционируют
Большой и Малый залы,
вместимостью 375 и 90 мест.

Зрительные сиденья не трансформируются.

▼ БОЛЬШОЙ ЗАЛ



▼ МАЛЫЙ ЗАЛ



ОСВЕТИТЕЛЬНОЕ ОБОРУДОВАНИЕ И ЭЛЕКТРИЧЕСТВО

ОБЩИЕ ПОЛОЖЕНИЯ

		ПРИМЕЧАНИЕ
МЕХАНИКА		
1	4 софитных подъема внутри коробки сцены	ширина 13 м, 2х уровневые, макс высота подъёма ???
2	выносной софитный подъем перед авансценой	алюм ферма
3	выносной мост над партером	
4	ложи боковые нижняя и верхняя	необслуживаемые
5	портальные башни перекатные	диапазон переката: 1 м, 2 уровня
6	боковые передвижные башни по 2 шт на сторону (всего 4 шт)	диапазон перемещения: до 3х м, 4 уровня
7	галереи 1-го уровня	доступны при высоком положении штанкетного хозяйства
ПОДКЛЮЧЕНИЯ		
1	планшет (4 лючка)	HP Schucko, DMX-512 5-pin
2	авансцена (2 лючка)	HP Schucko, DMX-512 5-pin, ethernet
3	круг (2 лючка)	HP Schucko, DMX-512 5-pin
4	32А	на стадии исполнения
5	диммерные линии	!!! отсутствуют !!!
6	в зале	!!! отсутствуют !!!
ДЕЖУРНОЕ ОСВЕЩЕНИЕ		
1	освещение Зрительного Зала	вкл/выкл в регуляторной
2	галереи	вкл/выкл по месту
3	сцена	!!! отсутствует !!!
4	подсветка безопасного выхода со сцены	у-е с ППР
РЕГУЛЯТОРНАЯ (СВЕТ / ВИДЕО)		
1	на 2-м этаже в конце зрительного зала, окна раздвижные	
2	места для водящих	сбоку от регуляторной с 2х сторон, выделенная зона
3	трансляция	на стадии исполнения
4	Тех.ТВ	на стадии исполнения
5	Техническая связь	на стадии исполнения
6	световая консоль MA3 Light	(в 3м моде, MaNet)
7	количество юниверсов - 12	MaNET, портноды в 3м моде, можно расширить до 24х
8	система резервирования (BackUp)	в разработке
9	удаленное управление (Web-Remote)	в разработке
СВЕТОПАРК		
1	1 СОФИТ	прибор полного вращения типа Spot Silver Star Neptune 700 - 5 шт. прибор полного вращения типа WASH Silver Star Pluto 800 - 4 шт.
2	2 СОФИТ	прибор полного вращения типа Spot Silver Star Neptune 700 - 5 шт. прибор полного вращения типа WASH Clay Paky MIDI-B WW - 6 шт. прожектор светодиодный типа CYC Имлайт АРТИСТ 1000 CYC - 4 шт.

		ПРИМЕЧАНИЕ
3	3 СОФИТ	прибор полного вращения типа Spot Silver Star Neptune 700 - 5 шт. прибор полного вращения типа WASH Silver Star Pluto 4000 - 6 шт. прожектор светодиодный типа CYC ETC CS CYC - 5 шт.
4	4 СОФИТ	прибор полного вращения типа Spot Silver Star Neptune 700 - 5 шт. прибор полного вращения типа WASH Silver Star Pluto 4000 - 6 шт. прожектор светодиодный типа CYC Имлайт АРТИСТ 1000 CYC - 6 шт.
5	ВЫНОСНОЙ СОФИТ	прибор полного вращения типа Spot Robe T1-Profile - 4 шт. прибор полного вращения типа Spot Silver Star Neptune 700 - 1 шт. прибор полного вращения типа WASH Clay Paky K-EYE 10 HCR - 4 шт.
6	МОСТ	светодиодный профильный прожектор Silver Star Eclipse 250 CW 19° - 5 шт. светодиодный профильный прожектор Silver Star Eclipse 250 WW 19° - 5 шт.
7	ЛОЖИ БОКОВЫЕ	светодиодный профильный прожектор DTS Soprano 15-30° - 8 шт. светодиодный профильный прожектор Clay Paky Actoris 26° - 4 шт. прибор полного вращения типа Spot Ayrton Diabolo - 2 шт. прибор полного вращения типа WASH Silver Star Pluto 4000 - 4 шт.
8	БАШНИ БОКОВЫЕ	светодиодный профильный прожектор Silver Star PRIME HEX 25-50° - 4 шт. светодиодный профильный прожектор Silver Star Eclipse 250 WW 19° - 4 шт. светодиодный профильный прожектор Silver Star Eclipse 250 CW 26° - 4 шт.
9	ПОРТАЛЬНЫЕ БАШНИ	светодиодный профильный прожектор Silver Star PRIME HEX 19° - 4 шт. светодиодный профильный прожектор Clay Paky Actoris 26° - 4 шт.
10	ГАЛЕРЕИ	светодиодный профильный прожектор Silver Star PRIME HEX 15-30° - 6 шт.
СПЕЦЭФФЕКТЫ		
1	генератор тумана	Antari HZ-500 2 шт.
2	генератор дыма	Antari M-5 2 шт.
3	стробоскоп	Silver Star (RGBW) - 4 шт, на 2м и 3м софитах по краям
ДОП. ОБОРУДОВАНИЕ		
1	прибор полного вращения Clay Paky Mini-B (6 шт)	с отсекателями
2	прожектор следящего света Dialighting FS-350	на штативе, перемещаемый, светодиодный RGBW
3	процессор расширения юниверсов	Ma3 Processing Unit-M (8 портов)
4	коммутация	в наличии

АКУСТИКА И ЗВУКОВОЕ ОБОРУДОВАНИЕ

Основной зрительный зал был спроектирован преимущественно для акустических спектаклей. Для других нужд доступны постоянная система РА, микшерные пульта, приборы обработки звука, парк микрофонов и коммутации.

БОЛЬШАЯ СЦЕНА

ПОРТАЛЫ:

1	Пассивная акустическая система. Элемент линейного массива MAN HFT-320 Тип усиления - Пассивный Мощность AES (E DIN EN 60268-21:2018-04) - Не менее 600+160 Вт. Направленность рупора - Не менее 110x10 Град. Рабочий диапазон частот - Не менее 70 - 20000 Гц Звуковое давление Макс. SPL - Не менее 136 дБ. Сопротивление электрическое общее, не более - 16 + 16 Ом.	8 шт (лево) 8 шт (право) 3 шт (центр)
2	Пассивная акустическая низкочастотная система. Элемент линейного массива. Сабвуфер MAN HFT-18B Тип усиления - Пассивный Мощность AES (E DIN EN 60268-21:2018-04) - Не менее 1400 Вт. Минимальная частота воспроизведения - Не более 38 Гц Звуковое давление Макс. SPL - Не менее 135 дБ Сопротивление электрическое общее - 8 Ом НЧ динамик, количество - Не менее 1 шт. Размер НЧ динамика - Не менее 18	4 шт (лево) 4 шт (право)

ПОДВЕСНЫЕ МИКРОФОНЫ:

1	Кардиоидный миниатюрный театрально-хоровой микрофон SHURE MX202B/C Направленность - кардиоида Тип капюля - конденсаторный Чувствительность - не менее 32 и не более 35 дБВ/Па Максимальное звуковое давление - не менее 120 и не более 126 дБ Минимальная частота - не менее 40 и не более 55 Гц Максимальная частота - не менее 16500 и не более 20000 Гц Уровень сигнал/шум - не менее 66 и не более 66 дБ Собственный шум (А-взвешенный) - не менее 25 и не более 28 дБ Динамический диапазон при 1 кГц - не менее 95 и не более 97 дБ	8 шт
---	--	------

ПРОСТРЕЛЫ:

1	Активная двухполосная акустическая система MAN CA-12 Тип - Активная акустическая система Количество полос - Не менее 2 Тип усиления - Активная Мощность AES - Не менее 500+55 Вт. Направленность рупора - 90 x 50 Град. Тип рупора - Вращаемый Рабочий диапазон частот - Не менее 60 - 20000 Гц Звуковое давление, дБ - Не менее 13	4 шт
2	Активная двухполосная акустическая система MAN CA-15 Тип - Активная широкополосная акустическая система профессиональная Количество полос - Не менее 2 Тип усиления - Активная Мощность AES - Не менее 500+110 Тип рупора - Вращаемый Рабочий диапазон частот - Не менее 55 - 19000 Звуковое давление, дБ - Не менее 131	4шт

ИСТОЧНИКИ:

1	Цифровой микшерный пульт MIDAS HD96-24-CC-IP Количество входных каналов - не менее 72 шт. Количество конфигурируемых шин микширования - не менее 36 шт. Количество групп управления (VCA) - не менее 24 шт. Количество матриц размерностью 12x8 - не менее 24 шт. Сенсорный экран - наличие Количество сенсорных экранов - не менее 1 шт. Размер диагонали сенсорного экрана - не менее 15 Дюйм Количество моторизованных фейдеров - не менее 26 шт. Количество аналоговых входов/выходов на борту - не менее 8 шт. Количество цифровых AES/EBU входов/выходов - не менее 8 шт. Количество стереофонических процессора эффектов - не менее 12 шт. Количество графических эквалайзеров (32-полосных) - не менее 16 шт. Количество многополосных компрессоров - не менее 119 шт. Количество динамических эквалайзеров - не менее 128 шт. Количество эмулятора лампового усилителя - не менее 119 шт. Частоты дискретизации 48 кГц, 96 кГц - наличие	1 шт
---	--	------

ВИДЕО ОБОРУДОВАНИЕ

ПРОЕКЦИОННЫЙ ЭКРАН И ВИДЕО ПРОЕКЦИЯ НА СЦЕНЕ

ПРОЕКТОР ОРТОМА ZU2200 (БЕЗ ЛИНЗЫ)

Профессиональный лазерный проектор Optoma ZU2200 для инсталляций в сфере развлечений, выставок и цифровой рекламы. Проектор ZU2200 серии Ultra Bright от Optoma обеспечивает высокую яркость изображения 22 000 люмен, а также исключительную гибкость установки благодаря восьми сменным объективам.

Проекторы серии Ultra Bright являются частью линейки Optoma DuraCore, обладают совместимостью 4K HDR, обработкой видео Pure engine и цветовой согласованностью, что позволяет создавать яркое, реалистичное изображение с исключительной детализацией. Кроме того, проектор ZU2200 обеспечивает превосходную цветопередачу благодаря технологии MultiColor Laser (MCL).

Прерогативой проекторов Optoma серии Ultra Bright является высокая надежность, с возможностью круглосуточной работы 24/7, сроком службы лазера до 30000 часов и пыленепроницаемостью IP5X для оптимальной работы даже в экстремальных условиях при температуре до 50°C. Благодаря прочному металлическому корпусу и модульной конструкции для простоты обслуживания, а также, различным вариантам подключения и функции мгновенного резервного переключения источников питания при отказе одного из них, проекторы серии Ultra Bright подходят для сложных инсталляций с несколькими проекторами либо куполами.



ХАРАКТЕРИСТИКИ

ФУНКЦИИ

Область применения Инсталляция

Круглосуточный режим работы Да

Портретный режим Да

ИЗОБРАЖЕНИЕ

Яркость, Lm 22000

Контрастность 2000000

Разрешение 1920 x 1200 WUXGA

Тип матрицы DLP

Количество матриц 1

Соотношение сторон матрицы 16:10

СВОЙСТВА ОБЪЕКТИВА

Тип объектива Без объектива

Проекционное расстояние, м В зависимости от объектива

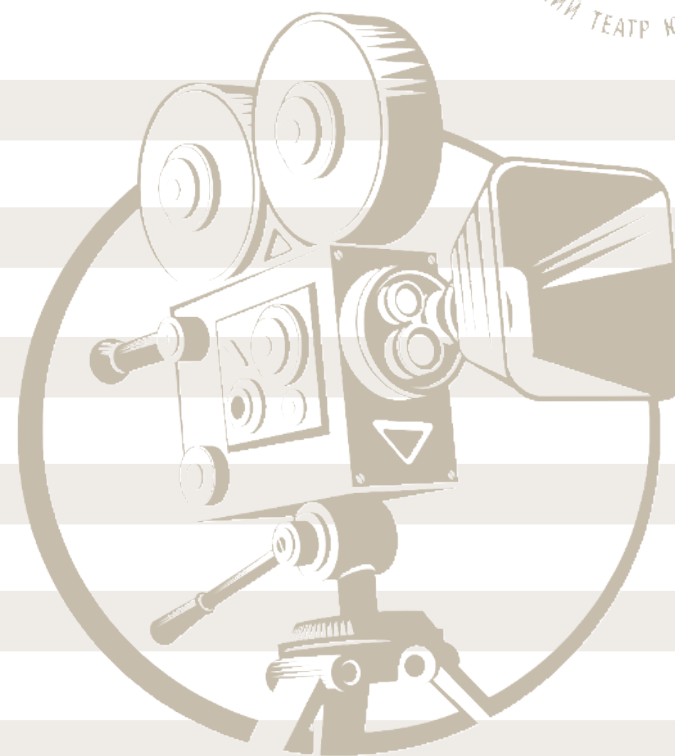
Сдвиг линзы по вертикали Да

Сдвиг линзы по горизонтали Да

Вертикальная коррекция трапеции, гр., +/- 20

Горизонтальная коррекция трапеции, гр., +/- 20

Фокусировка Моторизированная



ИСТОЧНИК СВЕТА

Тип источника света Лазерная технология

Кол-во источников света 1

Срок службы источника света, ч. (норм) 30000

Срок службы источника света, ч. (ECO) 30000

КОММУТАЦИЯ

Входы: HDMI x2, DVI-D, HDBaseT, DisplayPort, 3G-SDI, 3D Sync

Выходы: HDMI, 3D Sync, RS232, 3G-SDI

Прочие разъемы: RS232, RJ45, USB (A), триггер 12В

Технология HDBaseT Да

ОБЩИЕ

Поддержка 3D: Да

Уровень шума, дБ (норм.) 40

Уровень шума, дБ (ECO) 38

Потребляемая мощность: 590 Вт, в режиме ожидания 0.5 Вт

Цвет: Черный

Ширина, мм 650

Высота, мм 300.86

Глубина, мм 682

Вес, кг 54

ГРИМЕРНЫЕ КОМНАТЫ

ОБЩИЕ ПОЛОЖЕНИЯ

4 гримёрных с **4** гримёрными столами в каждой комнате.

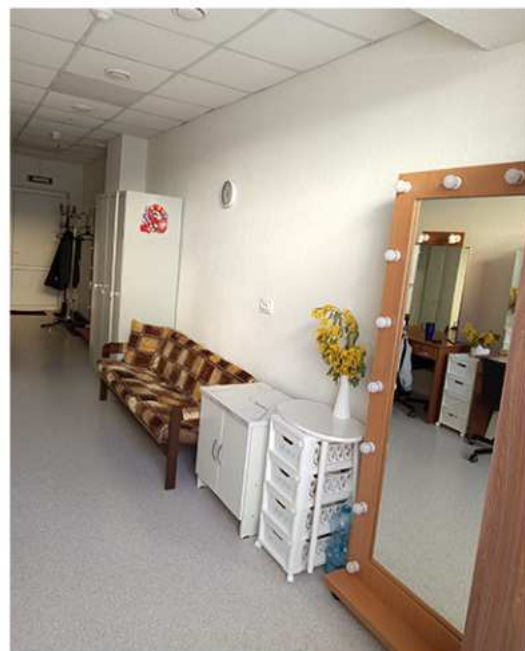
6 гримёрных с **6** гримёрными столами в каждой комнате.

4 гримёрных с **10** столами в каждой комнате.

ВСЕГО 92 ПОСАДОЧНЫХ МЕСТА

В каждой комнате есть душ, туалет, шкафы для одежды, зеркала, гримёрный стол и стул.





БЕЗОПАСНОСТЬ ОСНОВНЫЕ ТРЕБОВАНИЯ

В здании ГБУК КО «Калужский театр юного зрителя» категорически запрещено использование открытого и холодного огня, конфетти, бенгальского огня, петард, пневмопушек, свечей, спичек, сигарет, газовых горелок и иных воспламеняющихся объектов (Постановление Правительства Российской Федерации от 16 сентября 2020 г. № 1479).

- Любой коллектив обязан предоставить технической дирекции ГБУК КО «Калужский театр юного зрителя» документы, подтверждающие соответствие декораций и оборудования, используемых в ходе подготовки и проведения мероприятия, нормам технической и противопожарной безопасности, в том числе Акт о противопожарной пропитке декораций.
- В здании ГБУК КО «Калужский театр юного зрителя» категорически запрещено курение. (Федеральный закон Российской Федерации от 23 февраля 2013 г. N 15-ФЗ).
- В здании ГБУК КО «Калужский театр юного зрителя» запрещается самовольное подключение любых электроприборов, возможность подключения обязательно оговаривается с технической дирекцией Театрального центра.
- В здании ГБУК КО «Калужский театр юного зрителя» категорически запрещено хранение (в том числе и кратковременное) легковоспламеняющихся и горючих жидкостей, емкостей с горючими газами и кислородом;
- В здании ГБУК КО «Калужский театр юного зрителя» запрещено перекрытие запасных и иных выходов элементами инвентаря, оборудования, декораций, реквизита и т.д.
- В здании ГБУК КО «Калужский театр юного зрителя» запрещено выставлять в зрительном зале дополнительные стулья в проходе без согласования со службой администраторов Театрального центра.
- Администрация ГБУК КО «Калужский театр юного зрителя» в случае несоблюдения любым коллективом «Дополнительного соглашения о соблюдении противопожарных норм» или отказа от подписания любым коллективом данного соглашения оставляет за собой право отменить мероприятие.

БЕЗОПАСНОСТЬ ОСНОВНЫЕ ТРЕБОВАНИЯ

ТРЕБОВАНИЯ К ЭЛЕКТРООБОРУДОВАНИЮ ПРЕДМЕТОВ БУТАФОРИИ, ДЕКОРАЦИЙ И ДР.

- Напряжение электрооборудования, вмонтированного в декорации, не должно превышать 24 В, и данное оборудование должно иметь элементы защиты.
- Напряжение в электробутафории, изготавливаемой отдельно от декораций, допускается до 220 В, и данная электробутафория должна иметь заземление.
- Все соединения должны производиться путём пайки (скрутки не допускаются).
- Нагревающиеся элементы (лампы накаливания) не должны иметь точек соприкосновения с декорациями и предметами бутафории.
- Все соединительные элементы (вилки, розетки и пр.) должны быть закрытого исполнения.
- Электропроводка, в том числе удлинители, должна иметь двойную изоляцию.

Ознакомиться с инструкцией по ТБ можно на сайте ГБУК КО «Калужский театр юного зрителя» -

<https://kalugatuz.ru/o-teatre/parametry-sczeny/>

КОНТАКТНАЯ ИНФОРМАЦИЯ

248000 РОССИЯ

Г. КАЛУГА, УЛ. МАРАТА, 2

АДМИНИСТРАТОР: +7 (4842) 40-43-14

ДЛЯ СПРАВОК: +7 (4842) 40-43-11

tyzkaluga@adm.kaluga.ru

